

# AEGON Lengyel Kötvény Befektetési Alap HUF sorozat

## ÁLTALÁNOS INFORMÁCIÓK

Alapkezelő:	AEGON Magyarország Befektetési Alapkezelő Zrt.
Letétkezelő:	Unicredit Bank Hungary Zrt.
Vezető forgalmazó:	AEGON Magyarország Befektetési Jegy Forgalmazó Zrt.
Benchmark összetétele:	100% TBSP Index
ISIN kód:	HU0000705256
Indulás:	2007.05.11.
Devizanem:	HUF
A teljes alap nettó eszközértéke:	2 069 458 030 HUF
HUF sorozat nettó eszközértéke:	473 922 633 HUF
Egy jegyre jutó nettó eszközérték:	1,406890 HUF

## BEFÉKTETÉSI POLITIKA:

A befektetési alap indításának célja az, hogy elérhetővé tegyük a befektetők számára a lengyel kötvénypiacot, és viszonylag stabil, közepes kockázatú befektetési formaként funkcionáljon hosszú távon, a banki hozamoknál magasabb hozamot nyújtva az Ügyfeleinknek anélkül, hogy fix időre lekötne a pénzüket. Az alap befektetési lehetőségei igen széleskörűek, ezért a portfólió menedzsernek tág mozgástere van, és lehetősége nyílik az optimális portfólió kialakítására. A legnagyobb hozam elérésére törekszünk a legkisebb kockázat vállalása mellett. A befektetési döntések meghozatalához egyaránt használjuk a fundamentális elemzés, a technikai elemzés eszköztárát, és mindenkor figyelembe vesszük a piacokon uralkodó befektetői hangulatot. A portfóliókezelő a makrogazdasági várakozások, a várható hozamgörbe, a görbén várható megtérülés, a piaci volatilitás alapján alakítja ki a potenciális befektetési lehetőségeket, és kiválasztja azokat a befektetéseket, amelyek biztonságosnak mondhatóak és relatív magas hozamot biztosítanak a vállalt kockázatért cserébe. Az alap referencia indexe 100% Treasury BondSpot Poland Index.

## FORGALMAZÓK

AEGON Magyarország Befektetési Jegy Forgalmazó Zrt., BNP-Paribas Magyarországi Fióktelepe, CIB Közép-Európai Nemzetközi Bank Zrt., Codex Értéktár és Értékpapír Zrt., Commerzbank Zrt., CONCORDE Értékpapír Zrt., Equilor Befektetési Zrt, Erste Befektetési Zrt., Raiffeisen Bank Zrt., SPB Befektetési Zrt., Takarékbank Zrt, Unicredit Bank Hungary Zrt.

## AZ ALAP ÁLTAL ELÉRT NETTÓ HOZAM:

Időtáv	12 hónap	2012. év	2011. év	2010. év	2009. év	2008. év
Befektetési jegy	16,53 %	12,10 %	8,99 %	11,80 %	16,47 %	-16,10 %
Benchmark	19,32 %	15,01 %	9,57 %	14,15 %	28,27 %	-2,99 %

## AZ ALAP TELJESÍTMÉNYE AZ ELMÚLT 12 HÓNAPBAN



Az alapok múltbeli teljesítménye nem nyújt garanciát a jövőbeli hozamok nagyságára. Jelen hirdetés nem minősül ajánlattételnek vagy befektetési tanácsadásnak. A befektetés részletes feltételeit az Alap Tájékoztatója tartalmazza, mely a mindenkor érvényes kondíciós listákkal együtt megtalálható a forgalmazási helyeken. A befektetési alap forgalmazásával (vétel, tartás, eladás) kapcsolatos költségek az alap kezelési szabályzatában és a forgalmazási helyeken megismerhetők.

## PIACI ÖSSZEFOGLALÓ:

A hónap eleji rosszabb makroadatok (USA munkерőpiac, japán GDP) alaposan átrajzolták a befektetők várakozásait. A gyengébb számok nyomán estek a nyersanyagárak, csökkentek az inflációs várakozások, ami a fejlett piaci kötvényhozamok csökkenését okozta. A laza jegybanki intézkedések várt időhorizontja újra emelkedett, így a hozamvadászat újabb hulláma indult meg feltörekvő piacokon.

Emelett a lengyel növekedés és infláció gyors ütemű csökkenése folyamatosan erősíti a kamatsökkentési várakozásokat, így a piac körülbelül 50-70 bázispontot tudott erősödni áprilisban.

Ilyen jelentős mozgásra a piacon a márciusi (akkor még úgy tűnt, a lazítási ciklust hosszabb időre lezáró) kamatvágás után nem számítottunk, az alap durationjét csak a piacban lévő erőt látva emeltük semleges szintre.

## AZ ALAP ESZKÖZÖSSZETÉTELE 2013.04.30

Eszköz típusa	Részarány
Államkötvények	89,90 %
Vállalati és hitelintézeteki kötvények	3,19 %
Kincstárjegyek	0,34 %
Számlapénz	6,36 %
Követelés	0,28 %
Kötelezettség	-0,02 %
Nyitott derivatív pozíciók értéke	-0,05 %
Összesen	100,00 %
Származtatott ügyletek	7,26 %
Nettó korrekciós tőkeáttétel	107,58 %

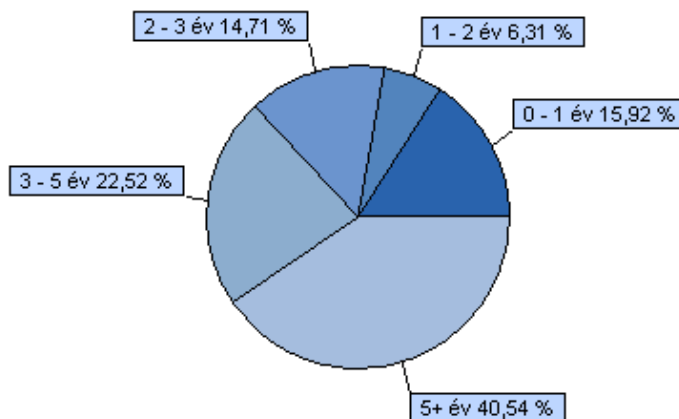
## Az 5 legnagyobb pozíció:

PLGB 2013/10 5,00% (Lengyel Állam)
PLGB 2017/10 5,25% (Lengyel Állam)
PLGB 2015/10 6,25% (Lengyel Állam)
PLGB 2021/10 5,75% (Lengyel Állam)
PLGB 2022/09 5,75% (Lengyel Állam)

## 10%-nál magasabb részarányt képviselő eszközök

PLGB 2013/10 5,00% (Lengyel Állam)
PLGB 2017/10 5,25% (Lengyel Állam)
PLGB 2015/10 6,25% (Lengyel Állam)
PLGB 2021/10 5,75% (Lengyel Állam)

## Lejárat szerinti megoszlás:



## BEFÉKTETÉSI HORIZONT:

A javasolt minimális befektetési idő:



Kockázati besorolás a napi hozamok elmúlt időszakai szórása alapján:

